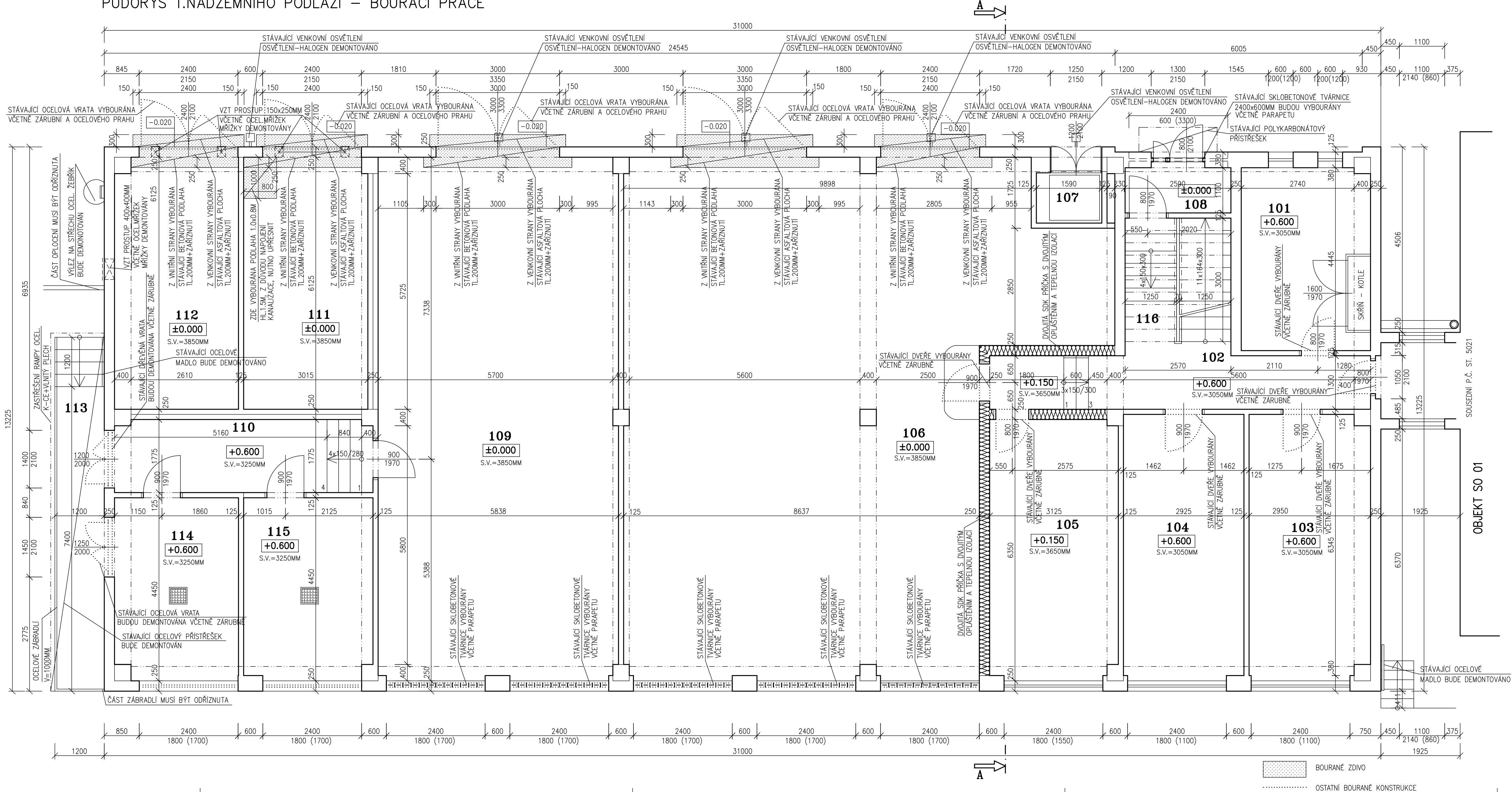


PŮDORYS 1.NADZEMNÍHO PODLAŽÍ – BOURACÍ PRÁCE



BOURACÍ PRÁCE – VENKOVNÍ STRANA
-NA VENKOVNÍ FASÁDĚ JE POČÍTANO S DEMONTÁŽÍ
DEMONTÁŽ 5xVENKOVNÍ OSVĚTLENÍ, 2xDEMONTÁŽ OCELOVÉ MADLA U VENKOVNÍHO SCHODIŠTĚ
1xODRÍZNUTÍ STÁVAJÍCÍHO ZÁBRADLÍ A OPLOČENÍ, DEMONTÁŽ POLYKARBONÁTOVÉHO PŘÍSTŘEŠKU NA VSTUPEM
A DEMONTÁŽ OCELOVÉHO ZASTŘEŠENÍ NAD RAMPOU.
DEMONTÁŽ MŘÍŽKY 400x400MM, 4xMŘÍŽKY 150x250MM. DEMONTÁŽ STŘEŠNÍCH ŽLABŮ A SVODŮ, ATKOVÉHO
OPLECHOVÁNÍ Z POPLASTOVANÉHO PLECHU (LÚŠTY, UKONČOVACÍ PROFILY, OKAPNÍČKY). DEMONTÁŽ STÁVAJÍCÍHO
HROMOSVODU NA STŘEŠE A SVISLÉHO VEDENÍ. DEMONTÁŽ OCELOVÉHO VÝLEZU NA STŘECHU.
-ODSTRANĚNÍ STÁVAJÍCÍHO OPLOČENÍ, ZÁBRADLÍ V MÍSTĚCH NAPOJENÍ NA STÁVAJÍCÍ OBJEKT
-ODRÍZNUTÍ STÁVAJÍCÍ ASFALTOVÉ PLOCHY V MÍSTĚCH OSAZENÍ NAVRHOVANÝCH VRAT.
-PROJEKTOVÁ DOKUMENTACE POČÍTÁ S CELKOVÝM POČTEM 40 HODIN NA VNITŘNÍ DEMONTÁŽE. CELKOVÝ
POČET HODIN BUDE FAKTUROVÁNO NA ZÁKLADĚ SKUTEČNOSTI A ODSOULHASENÍ "TDS".

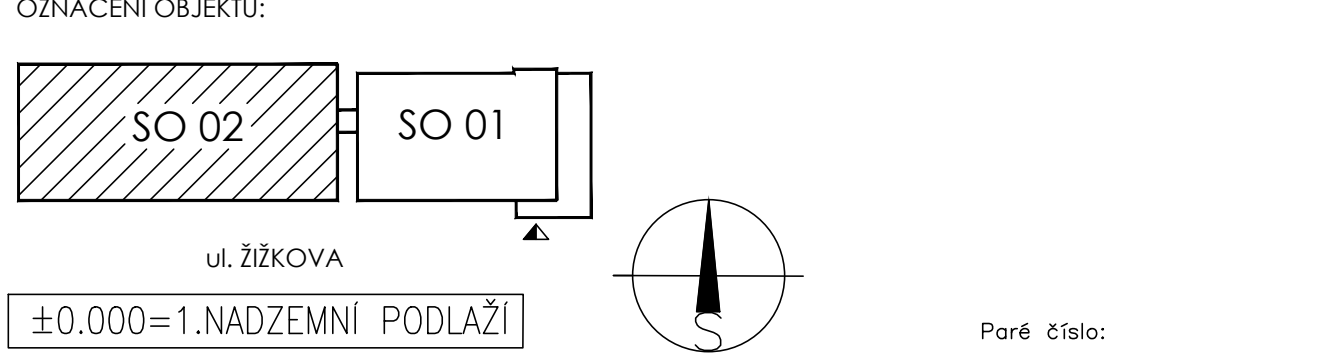
BOURACÍ PRÁCE – UVNITŘ OBJEKTU
-VE VNITŘNÍM PROSTORU VYBOURÁNA PODLAHA DO HL.1.5M Z DŮVODU NAPOJENÍ KANALIZACE
-V MÍSTĚCH OSAZENÍ NOVÝCH VENKOVNÍCH VRAT BUDE STÁVAJÍCÍ PODLAHA VYBOURÁNA DLE PROJEKTOVÉ
DOKUMENTACE.
-VEŠKERÁ STÁVAJÍCÍ OCELOVÁ VRATA BUDOU VYBOURÁNA VČETNĚ OCELOVÝCH ZÁRUBNÍ A OCELOVÉHO PRAHU
-NA JIŽNÍ STRANĚ VYBOURÁNY VEŠKERÉ SKLOBETONOVÉ TVÁRNICE, STÁVAJÍCÍ OKNA.
-NA SEVERNÍ STRANĚ VYBOURÁNA STÁVAJÍCÍ DŘEVĚNÁ OKNA. NA ZÁPADNÍ STRANĚ VYBOURÁNA DŘEVĚNÉ
DVEŘE, OKNA, OCELOVÉ DVEŘE VČETNĚ ZÁRUBNÍ.
-OSTATNÍ BOURACÍ PRÁCE JSOU POPSÁNY A ZNÁZORNĚNY V PROJEKTOVÉ DOKUMENTACI.
-VE 2.NADZEMNÍM PODLAŽÍ PROVEDENO VYBOURÁNÍ STÁVAJÍCÍ KONSTRUKCE PODLAHY VČETNĚ NĚKTERÝCH
PŘÍČEK. PROVEDENA DEMONTÁŽ SVĚTEL, VYPÍNAČŮ, ZASUVEK. PŘESNÝ ROZSAH UPŘESNÍ INVESTOR
PŘI REALIZACI.
-PROJEKTOVÁ DOKUMENTACE POČÍTÁ S CELKOVÝM POČTEM 100 HODIN NA VNITŘNÍ DEMONTÁŽE. CELKOVÝ
POČET HODIN BUDE FAKTUROVÁNO NA ZÁKLADĚ SKUTEČNOSTI A ODSOULHASENÍ "TDS".

VEŠKERÉ PRÁCE JE NUTNÉ PROVÁDĚT S OHLEDEM NA SKUTEČNĚ PROBÍHAJÍCÍ KONSTRUKCE A STÁVAJÍCÍ
STAV STAVEBNÍCH KONSTRUKCÍ

| OZN. | MÍSTNOST | PLOCHA | PODLAHA | OZN. | ÚPRAVA POVRCHU | POZNÁMKA |
|------|-----------------------|--------|--------------|------|----------------|----------|
| 101 | PLYNOVÁ KOTELNA | 13.90 | KER.DLAŽBA | | | |
| 102 | CHODBA | 12.90 | KER.DLAŽBA | | | |
| 103 | ODPOČINKOVÁ MÍSTNOST | 18.80 | PVC | | | |
| 104 | ODPOČINKOVÁ MÍSTNOST | 18.90 | PVC | | | |
| 105 | ODPOČINKOVÁ MÍSTNOST | 19.60 | PVC | | | |
| 106 | SKLAD DROBNÉHO NÁŘADÍ | 119.00 | CEMENT.POTĚR | | | |
| 107 | VÝTAHOVÁ ŠACHTA | 1.90 | CEMENT.POTĚR | | | |
| 108 | ZÁDVEŘÍ | 2.90 | KER.DLAŽBA | | | |
| 109 | PŘÍRUČNÍ SKLAD | 74.70 | CEMENT.POTĚR | | | |
| 110 | CHODBA | 11.00 | KER.DLAŽBA | | | |
| 111 | SKLAD BAREV | 18.70 | CEMENT.POTĚR | | | |
| 112 | SKLAD BAREV | 18.70 | CEMENT.POTĚR | | | |
| 113 | RAMPA | 10.30 | CEMENT.POTĚR | | | |
| 114 | SKLAD OLEJŮ | 13.30 | CEMENT.POTĚR | | | |
| 115 | SKLAD OLEJŮ | 13.80 | CEMENT.POTĚR | | | |
| 116 | SCHODIŠTĚ DO 2.NP | 10.90 | KER.DLAŽBA | | | |

LEGENDA HMOT
STÁVAJÍCÍ ZDIVO VÝPLŇOVÉ CDM TL.250MM, TL.380MM
NOSNÁ K-CE OBJEKTU – PREFABRIKOVANÁ Z ŽB
STÁVAJÍCÍ ZDIVO PŘÍČKOVÉ Z PLNÝCH CIHEL TL. 150MM NEBO 125MM

POZNÁMKA
-VŠECHNY HLoubKY JSOU VZTAŽENY K +0.000
-VEŠKERÉ PRÁCE PROVÁDĚT DLE PLATNÝCH Norem A TECHNOLOGICKÝCH PRAVIDEL S OHLEDEM NA
DODRŽOVÁNÍ ZAKONA č.309/2007 Sb. A NV č.591/2006 Sb. A NV č.362/2005 Sb.
-POKUD DOJDE PŘI PROVÁDĚNÍ K NEJASNOSTEM, ČI NEPŘEDVÍDATELNÝM OKOLNOSTEM JE NUTNÉ
PŘIZVAT PROJEKTANTA K UPŘESNĚNÍ POSTUPU PRÁCE
-STAVEBNÍ ÚPRAVY PROVÁDĚT A KOORDINOVAT DLE ROZVODŮ JEDNOTLIVÝCH PROFESÍ S UPŘESNĚNÍM
PŘI REALIZACI
-POZNÁMKY PLATÍ PRO VŠECHNY VÝKRESY



| | | | | | |
|------------------|--------------------------------------------------------------------------|------------------------|--|---------------------|------------|
| Vypracoval: | | Zodpovědný projektant: | | Projektant: | |
| ING. JOSEF SLABÝ | | ING. JOSEF SLABÝ | | ING. JOSEF SLABÝ | |
| Investor: | KSÚSV, příspěvková organizace se sídlem KOSOVSKÁ 1122/16, 586 01 JIHLAVA | | | ARNOLEC 30 | |
| | | | | 588 27 JAMNÉ U JIH. | |
| Stavba: | REVITALIZACE AREÁLU KSÚSV | | | Zakázka čís. | 66/12/2020 |
| Akce: | CESTMISTROVSTVÍ HAVLÍČKŮV BROD | | | Datum | 12/2020 |
| | DOKUMENTACE PRO PROVÁDĚNÍ STAVBY | | | Stupeň | PDPS |
| Objekt: | SO 02 – SKLAD | | | Formát | 10A4 |
| Soubor: | | | | Měřítko | 1:50 |
| Část, profese | D. ARCHITEKTONICKÉ A STAVEBNÉ TECHNICKÉ ŘEŠENÍ | | | Příloha číslo | 38 |
| Obsah: | Půdorys 1.nadzemního podlaží – bourací práce | | | | |